

Q1 2024

Encuesta de Expectativa de Empleo ManpowerGroup





Resumen Ejecutivo

En la última edición de la Encuesta de Expectativas de Empleo de ManpowerGroup, se preguntó a 525 empleadores peruanos sobre sus intenciones de contratación en el primer trimestre, las dificultades para encontrar el talento que necesitan y las prioridades de Recursos Humanos para el 2024.

23% Perspectivas globales del empleo neto

Calculado al restar a los empleadores que planean reducciones netas frente a los que planean contratar. Disminuyó -11% vs. Q4 2023 (34%) y -10% vs. Q1 2023 (33%).

65% Escasez de Talento Local

Empleadores que dicen que están luchando para encontrar talento con las habilidades que necesitan.

Mayor demanda de contratación local



Energía y
Servicios Públicos



Finanzas y
Bienes Raíces

Índice



Section 1

Perspectivas de Empleo
para el 1Q 2024



Section 2

Escasez de Talento



Section 3

Tendencias de la
Fuerza Laboral



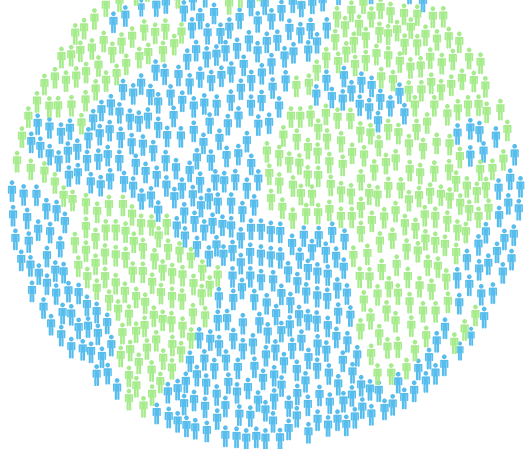
Section 4

Sobre la Encuesta



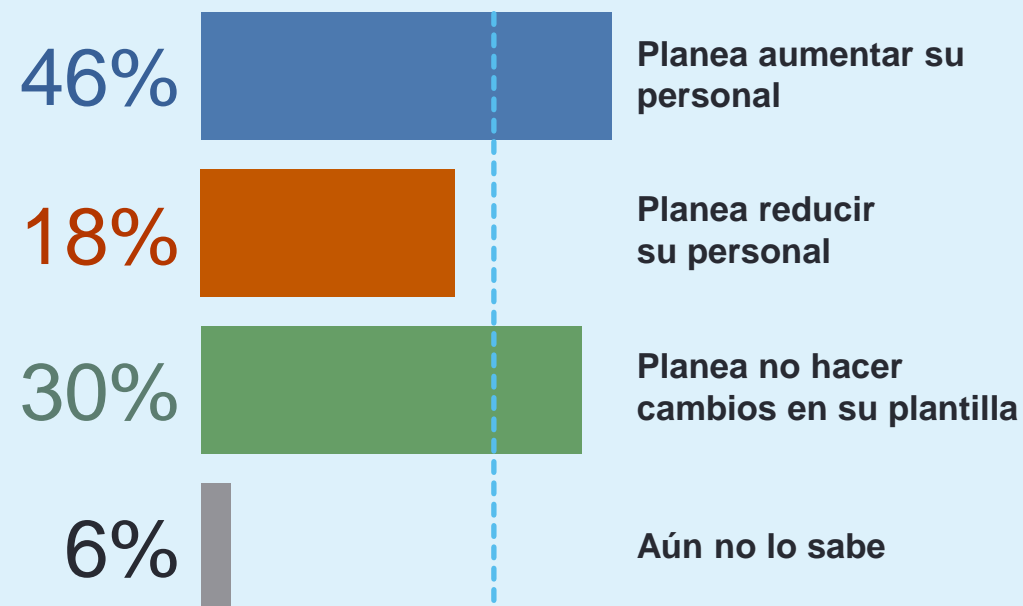
Perspectivas de Empleo para el 1Q





Expectativa de Empleo Local para el Q1

En la última edición de la **Encuesta de Expectativas de Empleo de ManpowerGroup**, los empleadores peruanos reportaron intenciones más bajas que en el 4Q del 2023. Los empleadores reportan una **Tendencia Neta del Empleo Ajustada Estacionalmente de 23%**. Las intenciones de contratación disminuyeron en -11 p.p. vs. Q4 2023 (34%) y -10 p.p. vs. Q1 2023 (33%), respectivamente.



23%

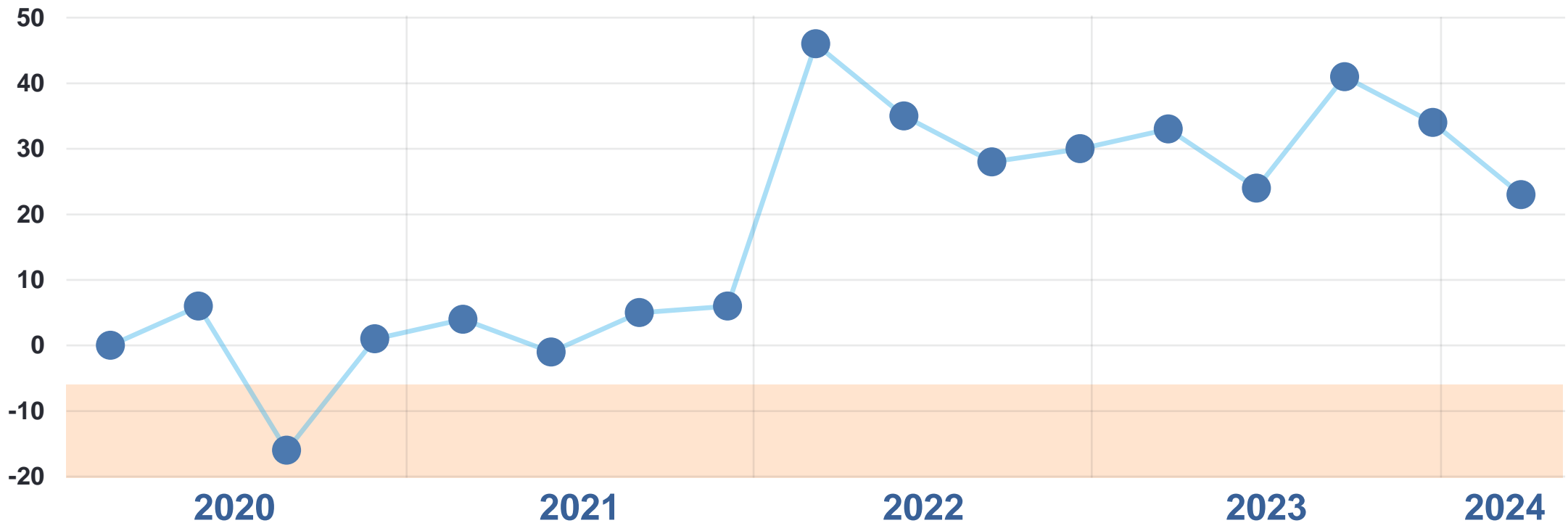
Tendencia Neta de Empleo Ajustada Estacionalmente





Cambios con el tiempo

Las perspectivas locales se han debilitado -11% desde el trimestre anterior (Q4 2023) y -10% en comparación con el mismo período del año pasado (Q1 2023).



Expectativas de contratación de Enero a Marzo por país

Ajuste Estacional Empleo Neto Perspectivas (NEO)

37% 

India y Países Bajos

NEOs más fuerte



26% Global
NEO promedio



2% Argentina
NEO más débil

India	37%	Finlandia	29%	Irlanda	21%
Países Bajos	37%	Hong Kong	29%	Francia	20%
Costa Rica	35%	Singapur	29%	España	19%
Estados Unidos	35%	Portugal	28%	Taiwán	19%
México	34%	Sudáfrica	28%	Polonia	18%
Bélgica	33%	Panamá	27%	Israel	17%
China	33%	Reino Unido	27%	Eslovaquia	17%
Puerto Rico	33%	Promedio Global	26%	Rumania	15%
Suiza	33%	Austria	25%	Italia	13%
Brasil	32%	Canadá	25%	Grecia	12%
Guatemala	32%	Noruega	23%	Hungría	10%
Colombia	31%	Perú	23%	Japón	10%
Alemania	30%	Suecia	22%	República Checa	8%
Australia	29%	Turquía	22%	Argentina	2%

Perspectivas sólidas y débiles para el 1Q 2024

Con perspectivas estables en todas las regiones, **los empleadores de América del Norte (34%) informaron las intenciones de contratación más fuertes**, seguidos por Asia Pacífico (30%), América del Sur y Central (28%) y Europa, Medio Oriente y África (2,3%).

↗ Prospectos de Contratación más fuertes



India

37%



Países Bajos

37%



Costa Rica

35%



Estados Unidos

35%

↘ Prospectos de Contratación más débiles



Argentina

2%



República Checa

8%



Hungría

10%



Japón

10%



Cambios año tras año por país

Ajuste Estacional Empleo Neto Cambios de perspectiva desde el Q1 2023



+20% Hungría
Perspectiva más fortalecida



+3% Global
Perspectiva promedio global



-18% Panamá
Perspectiva más debilitada

Hungría	+20%	Puerto Rico	+7%	Costa Rica	+0%
Polonia	+18%	México	+6%	Suecia	+0%
Países Bajos	+17%	Suiza	+6%	Austria	-1%
Portugal	+16%	Estados Unidos	+6%	Guatemala	-1%
España	+16%	Brasil	+5%	Irlanda	-2%
Alemania	+11%	India	+5%	Australia	-4%
Eslovaquia	+11%	Grecia	+4%	Singapur	-4%
Bélgica	+10%	Finlandia	+3%	Turquía	-7%
China	+8%	Promedio Global	+3%	Canadá	-8%
Colombia	+8%	Italia	+3%	Francia	-8%
Taiwán	+8%	Noruega	+2%	Argentina	-10%
Reino Unido	+8%	Rumania	+2%	Perú	-10%
República Checa	+7%	Sudáfrica	+2%	Israel	-11%
Hong Kong	+7%	Japón	+1%	Panamá	-18%

Mejoras de perspectivas más significativas para el Q1 2024

Los empleadores en 27 países reportan perspectivas de contratación más sólidas en comparación con el mismo período del año pasado, debilitándose en doce y permaneciendo sin cambios en dos.

↗ Mejoras trimestre tras trimestre



Alemania
+7%



Bélgica
+2%



Países Bajos
+2%



Eslovaquia
+2%

↗ Mejoras año tras año



Hungría
+20%



Polonia
+18%



Países Bajos
+17%



Portugal
+16%

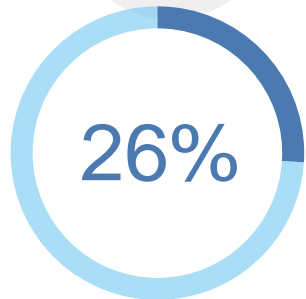


España
+16%

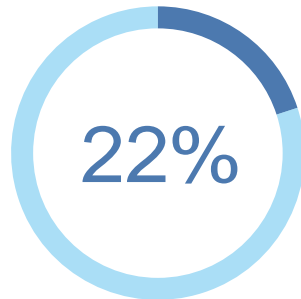


Expectativas de contratación por tamaño de empresa

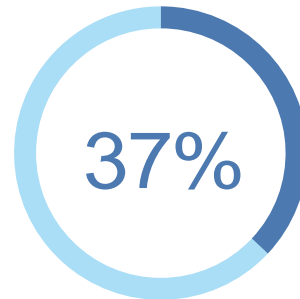
Menos de 10
Trabajadores



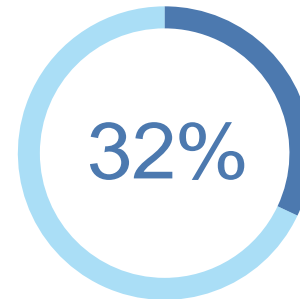
10 - 49
Trabajadores



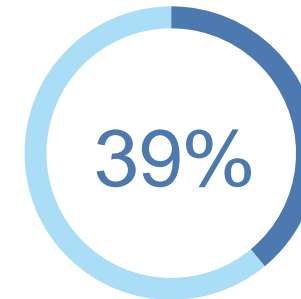
50 - 249
Trabajadores



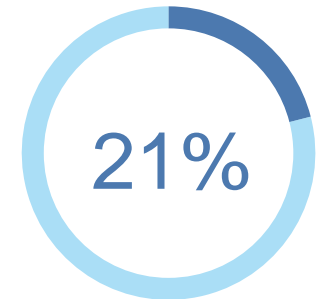
250 - 999
Trabajadores



1,000 - 4,999
Trabajadores



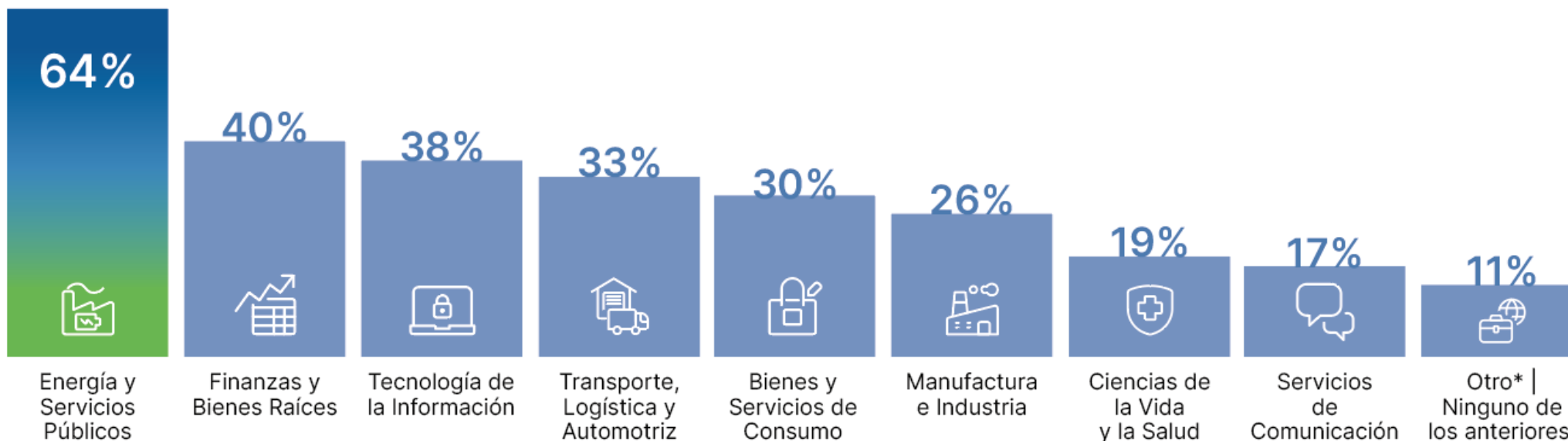
5,000+
Trabajadores





Perspectivas de empleo en sectores industriales clave

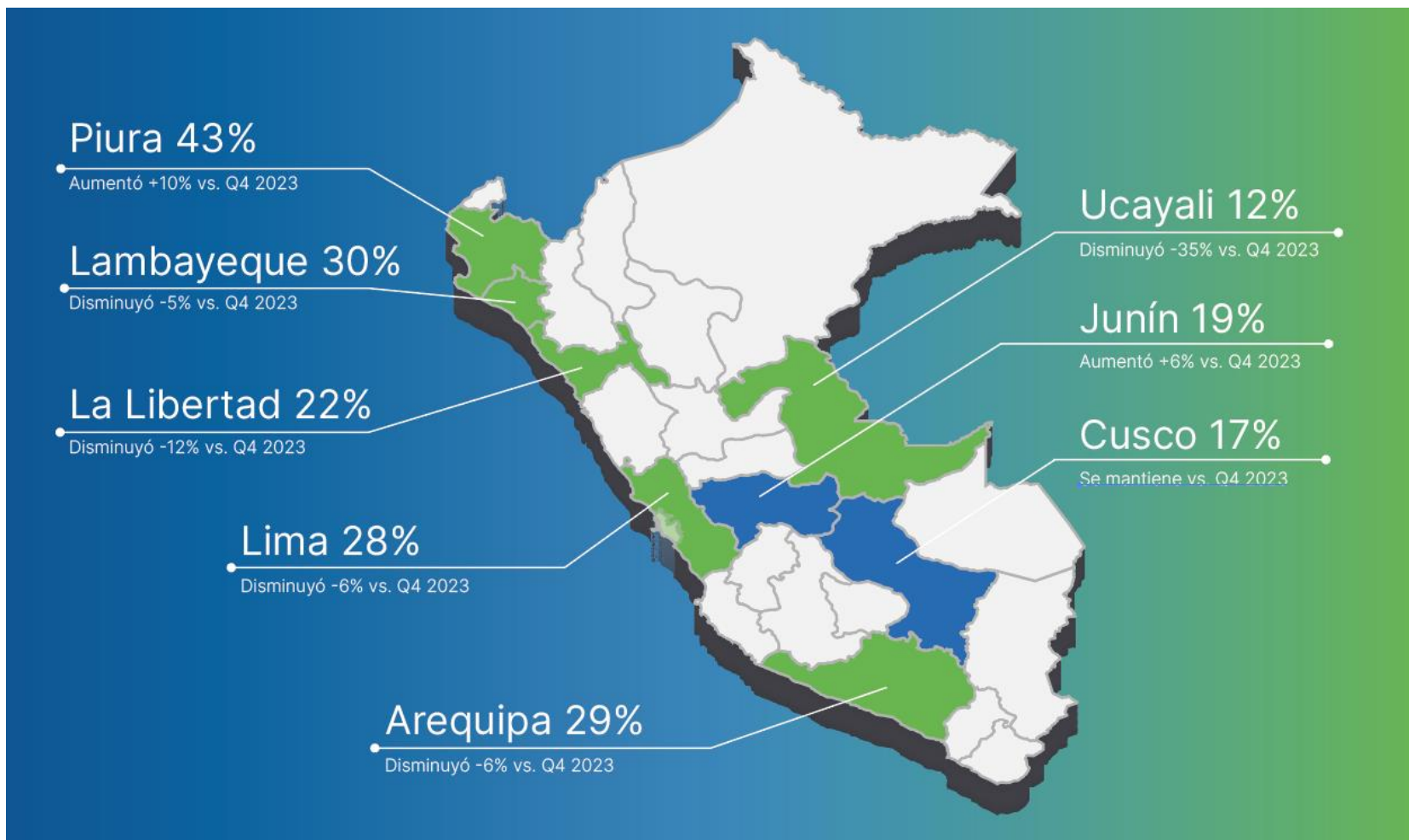
Los sectores de **Energía y Servicios Públicos** impulsan la mayor demanda a nivel nacional (64%), seguidos de los sectores de Finanzas y Bienes Raíces (40%) y Tecnología de la Información (38%).



*Gobierno o Servicio Público; Sin fines de lucro/ONG/Caridad/Organización religiosa; Otra Industria; Subindustria de otros Transportes, Logística y Automóviles; Instituciones educativas; Agricultura y Pesca.



Tendencia de contratación por Región 1Q 2024





Perspectivas de Empleo en Europa, Medio Oriente y África

Las expectativas de contratación siguen siendo las más bajas, aunque estables, en Europa, Medio Oriente y África (23%), disminuyendo un -2% desde el cuarto trimestre de 2023, pero mejorando un +5% año tras año.

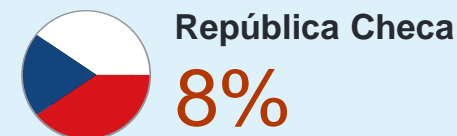
Las perspectivas varían en toda la región, siendo los empleadores más interesados en contratar en los Países Bajos (37%), Bélgica (33%) y Suiza (33%). Las perspectivas más débiles se encuentran en República Checa (8%), Hungría (10%) y Grecia (12%).

Las intenciones de contratación más fuertes a nivel mundial para la Industria del Transporte, Logística y Automotriz las reportan los empleadores en Finlandia (69%); Industria de Energía y Servicios Públicos en los Países Bajos (67%); y el sector Finanzas y Bienes Raíces en Suiza (54%).

↗ Intenciones de contratación más fuertes



↘ Intenciones de contratación más débiles



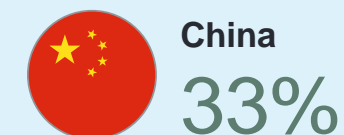
Perspectivas de Empleo en Asia Pacífico

Los gerentes de contratación en los países de Asia Pacífico anticipan la segunda perspectiva regional más sólida (30%), una disminución con respecto al trimestre anterior (-2%) pero una mejora año tras año (+5%).

India (37%) y China (33%) reportan las perspectivas más sólidas en la región.

Las perspectivas más cautelosas las reportaron los empleadores de Japón (10%) y Taiwán (19%).

Intenciones de contratación más fuertes



Intenciones de contratación más débiles





Perspectivas de Empleo en las Américas

Los países de América del Norte, Central y del Sur informan perspectivas de empleo positivas para el primer trimestre, aunque han disminuido en 10 países trimestre tras trimestre y en 5 en comparación con esta misma época del año pasado.

Los empleadores de Costa Rica (35%), Estados Unidos (35%) y México (34%) reportan las intenciones de contratación más sólidas en todas las regiones para el primer trimestre.

Las perspectivas más sólidas a nivel mundial para el sector de la Industria de Servicios de Comunicación las reportan los empleadores de EE.UU. (74%); Ciencias de la Vida y la Salud en Costa Rica (69%); Tecnología de la Información (64%) y Manufactura e Industrial (49%) ambos en Puerto Rico; y Bienes y Servicios de Consumo en Guatemala (44%).

Intenciones de contratación más fuertes



Intenciones de contratación más débiles



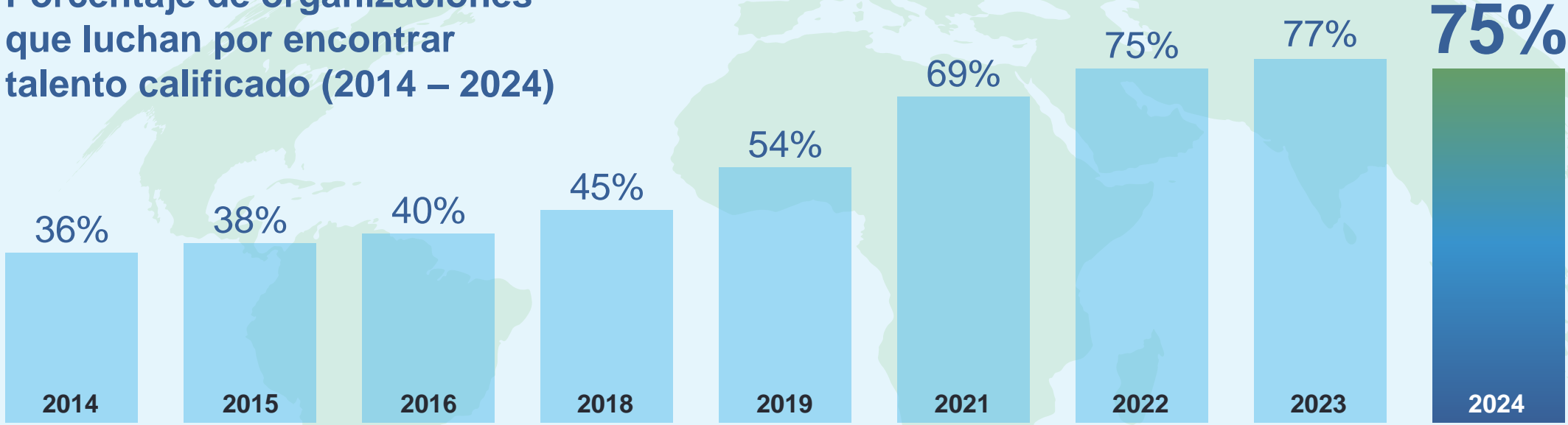


Escasez de Talento



La escasez mundial de talento desde 2014

Porcentaje de organizaciones que luchan por encontrar talento calificado (2014 – 2024)



Nota: La Encuesta anual sobre escasez de talento no se realizó en 2017 y 2020.

Escasez de talento en todo el mundo

Los empleadores informan que tienen dificultades para cubrir puestos vacantes y los mayores impactos se sienten en:

 **85%** Japón
Escasez de Talento más alta



82%
Alemania, Grecia, Israel
Escasez de Talento alta

Japón	85%	Hong Kong	79%	Suiza	73%
Alemania	82%	España	78%	Países Bajos	71%
Grecia	82%	Puerto Rico	78%	Guatemala	71%
Israel	82%	Australia	78%	Estados Unidos	70%
Irlanda	81%	Austria	78%	Costa Rica	70%
Portugal	81%	Suecia	77%	Noruega	69%
India	81%	Sudáfrica	76%	China	69%
Reino Unido	80%	Turquía	76%	México	68%
Francia	80%	Argentina	76%	Polonia	66%
Canadá	80%	Promedio Global	75%	República Checa	66%
Brasil	80%	Italia	75%	Colombia	66%
Singapur	79%	Bélgica	74%	Perú	65%
Rumania	79%	Hungría	73%	Panamá	65%
Eslovaquia	79%	Taiwán	73%	Finlandia	59%

Las 5 principales habilidades que los empleadores peruanos reportan con más dificultades para encontrar



1 TI y Datos



2 Ventas y Marketing



3 Operaciones y Logística



4 Atención al Cliente



5 Administrativas



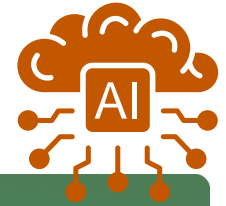


Tendencias de la Fuerza Laboral





Los empleadores peruanos identifican estos 3 principales desafíos al considerar trabajos que requieren habilidades de Inteligencia Artificial (IA)



1

Capacitar a nuestro personal para aprovechar la IA en sus funciones

2

Definir roles que puedan aprovechar la IA

3

Encontrar trabajadores calificados



Sobre la Encuesta





Sobre la Encuesta

La Encuesta de Expectativas de Empleo de ManpowerGroup es la encuesta de empleo prospectiva más completa de su tipo, utilizada a nivel mundial como un indicador económico clave. La Expectativa Neta de Empleo se obtiene tomando el porcentaje de empleadores que anticipan un aumento en la actividad de contratación y restando de esto el porcentaje de empleadores que esperan una disminución en la actividad de contratación. En funcionamiento desde 1962, varios factores sustentan el éxito de la Encuesta:

Única - No tiene paralelo en su tamaño, alcance, longevidad y área de enfoque. La Encuesta de Expectativas de Empleo de ManpowerGroup es la encuesta de empleo con visión de futuro más extensa del mundo, y pide a los empleadores que pronostiquen el empleo para el próximo trimestre. En contraste, otras encuestas y estudios se enfocan en datos retrospectivos para informar sobre lo que ocurrió en el pasado.

Independiente - La encuesta se lleva a cabo con una muestra representativa de empleadores de todos los países y territorios en los que se realiza. Los participantes de la encuesta NO provienen de la base de clientes de ManpowerGroup. Para proteger la integridad de los datos, los encuestados permanecen completamente anónimos y confidenciales. La información proporcionada se utiliza únicamente con fines de investigación y para obtener información sobre el tema en cuestión.

Robusta - La encuesta se basa en entrevistas con 40,077 empleadores públicos y privados en 41 países y territorios para medir las tendencias de empleo anticipadas cada trimestre. Esta muestra permite realizar análisis en sectores y regiones específicos para proporcionar información más detallada.

Enfocada - Durante más de seis décadas, la encuesta ha derivado toda su información a partir de una sola pregunta: "¿Cómo prevé que cambie el empleo total en su ubicación en los tres meses hasta finales de marzo de 2024 en comparación con el trimestre actual?"

Metodología - Las respuestas a la encuesta se recopilaron del 2 al 31 de octubre de 2023. La pregunta formulada y el perfil del encuestado permanecen sin cambios. El tamaño de la organización y el sector están estandarizados en todos los países y territorios para permitir comparaciones internacionales.

Declaraciones a Futuro –

Este informe contiene declaraciones a futuro, incluidas declaraciones sobre la demanda laboral en ciertas regiones, países e industrias, y la incertidumbre económica. Los eventos o resultados reales pueden diferir materialmente de los contenidos en las declaraciones prospectivas debido a riesgos, incertidumbres y suposiciones. Estos factores incluyen los que se encuentran en los informes de la Compañía presentados ante la SEC, incluida la información bajo el título "Factores de riesgo" en su Informe Anual en el Formulario 10-K para el año finalizado el 31 de diciembre de 2022, información que se incorpora aquí como referencia. ManpowerGroup renuncia a cualquier obligación de actualizar cualquier declaración prospectiva o de otro tipo contenida en este comunicado, excepto según lo exija la ley.



Preguntas Frecuentes

¿Qué se entiende por Expectativa Neta de Empleo (NEO)?

La Expectativa Neta de Empleo se obtiene tomando el porcentaje de empleadores que anticipan un aumento en la actividad de contratación y restándole el porcentaje de empleadores que esperan ver una disminución en el empleo en su ubicación en el próximo trimestre. Una cifra positiva de Expectativas Netas de Empleo significa que, en general, hay más empleadores que esperan aumentar su plantilla en los próximos tres meses que aquellos que pretenden reducir personal.

¿Qué es el Ajuste Estacional y por qué se utiliza en la Encuesta de Expectativas de Empleo de ManpowerGroup?

El ajuste estacional es un proceso estadístico que permite que los datos de la Encuesta se presenten sin el impacto de las fluctuaciones de contratación que normalmente ocurren a lo largo del año, generalmente como resultado de diversos factores externos, como cambios en el clima, los ciclos de producción tradicionales y el público, vacaciones. El ajuste estacional tiene el efecto de aplanar los picos y suavizar los valles en los datos para ilustrar mejor las tendencias subyacentes del empleo y proporcionar una representación más precisa de los resultados de la Encuesta de Expectativas de Empleo de ManpowerGroup.

¿Cómo se seleccionan las empresas para la encuesta?

Los empleadores se seleccionan en función de los tipos de empresas y organizaciones que representan. Queremos asegurarnos de que nuestro panel sea representativo del mercado laboral nacional de cada país participante, de modo que el panel de cada país se construya en proporción a la distribución general de los sectores industriales y el tamaño de las organizaciones de ese país.

¿A quién se entrevista en cada empresa?

La persona que seleccionemos para entrevistar será alguien con una buena visión general de los niveles de personal y las intenciones de contratación dentro de su organización. Normalmente será el Jefe de Recursos Humanos o un Gerente de Recursos Humanos. Sin embargo, en organizaciones más pequeñas, esa persona puede ser el Director General o incluso el Director Ejecutivo.

Las soluciones de ManpowerGroup funcionan a lo largo de todo el ciclo de vida del Talento



Consultoría y
análisis de la
fuerza laboral



Administración
de Personal



Recursos de
Talento



Gestión de
Carrera



Transición de
Carrera



Atracción de
Talento Top



Visita www.manpowergroup.pe para más información